

**TUPAI<sup>®</sup>**

PARTNER IN SMART SOLUTIONS

TUPAI  
PELO  
MUNDO

TUPAI  
AROUND  
THE WORLD



**TUPAI**<sup>®</sup>  
PARTNER IN SMART SOLUTIONS

– ÁFRICADOSUL  
SOUTHAFRICA

– BÉLGICA  
BELGIUM

– CANADÁ  
CANADA

– ESLOVÁQUIA  
SLOVAKIA

– FRANÇA  
FRANCE

– ALEMANHA  
GERMANY

– BIELORRÚSSIA  
BELARUS

– COLÔMBIA  
COLOMBIA

– ESLOVÉNIA  
SLOVENIA

– HOLANDA  
NETHERLANDS

– ANGOLA  
ANGOLA

– BULGÁRIA  
BULGARIA

– COSTARICA  
COSTARICA

– ESPANHA  
SPAIN

– INGLATERRA  
ENGLAND

– ARGÉLIA  
ALGERIA

– BRASIL  
BRAZIL

– CROÁCIA  
CROATIA

– ESTÓNIA  
ESTONIA

– ITÁLIA  
ITALY

– AUSTRÁLIA  
AUSTRALIA

– CABOVERDE  
CAPEVERDE

– EMIRADOSA.U.  
U.A.EMIRATES

– EUA  
USA

– LITUÂNIA  
LITHUANIA



TUPAI

– LUXEMBURGO  
LUXEMBOURG

– MALTA  
MALTA

– MARROCOS  
MAROCCO

– MOÇAMBIQUE  
MOZAMBIQUE

– MOLDÁVIA  
MOLDAVIA

– MONTENEGRO  
MONTENEGRO

– POLÓNIA  
POLAND

– PORTUGAL  
PORTUGAL

– REP.CHECA  
CZECHREP.

– REP.DOMINICANA  
DOMINICANREP.

– ROMÉLIA  
ROMANIA

– S.TOMÉEPRÍNCIPE  
SÃO TOMÉ E PRÍNCIPE

– SÉRVIA  
SERBIA

– SUÉCIA  
SWEDEN

– TUNÍSIA  
TUNISIA

– UCRÂNIA  
UKRAINE

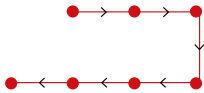
# CIRCUITO DE PRODUÇÃO | PRODUCTION SCHEME

## SOLUÇÕES INTEGRADAS

DESDE A MATÉRIA PRIMA ATÉ AO PRODUTO FINAL

## INTEGRATED SOLUTIONS

FULL IN-HOUSE PROCESS INTEGRATION, FROM THE RAW MATERIAL TO THE FINISHED PARTS



Circuito de produção Tupai.  
Production Scheme at Tupai.

### 1. DESENVOLVIMENTO DE PRODUTO PRODUCT DEVELOPMENT

Design | Design  
Protótipos | Prototyping  
Ferramentas | Tooling

### 2. CONFORMAÇÃO SOLID FORMING

Forjagem | Forging  
Injeção | Die-casting  
Estampagem | Stamping  
Corte laser | Laser cut

### 3. DESBARBAGEM DEBURRING

Jato areia | Shot blasting  
Vibração cerâmica | Vibration



### 7. MONTAGEM ASSEMBLY

Tampografia | Tampography  
Montagem | Assembly  
Embalagem | Packing

### 6. ACABAMENTOS FINISHING

Zincagem | Zinc plating  
Cromagem | Chrome plating  
Lacagem | Multi-finishing plating  
Pintura electroestática | Electrostatic  
painting  
+ 150 acabamentos | + 150 finishing



### 5. LIXAGEM E POLIMENTO POLISHING

Robots | Robots  
Multi-estações | Multi-stations  
Polimento manual | Hand polishing  
Vibração | Vibration



### 4. MAQUINAÇÃO MACHINING

Tornos | Lathes  
Centros de maquinação |  
Machining centres



## \_ EMPRESA COMPANY

A TUPAI que hoje se conhece é fruto da vontade visionária e empreendedorismo de Joaquim Cruz, assente na vontade dos filhos (atual administração), em alcançar a qualidade e a exigência nos processos e produtos. O reconhecido design de autor e customização, o serviço direto e próximo ao cliente; a qualidade e integridade dos produtos, o nível de resposta da unidade produtiva (controlamos todo o processo produtivo desde a conceção, matéria-prima até ao produto final), a aposta nas novas tecnologias aliado à vasta rede de clientes e parceiros internacionais são atributos que fazem da TUPAI uma empresa coesa, fiável e sustentável no setor industrial.

Estamos implementados no mercado nacional de acessórios industriais e no ramo da metalomecânica há mais de 40 anos. Orgulhamo-nos também por ser uma empresa com olhos postos no futuro, mas com preocupações ambientais e sociais do presente.

Sabemos que a relação com os nossos agentes, parceiros e clientes é um trabalho diário de equipa e dedicação. Somos uma equipa que continua a crescer e a acreditar que o melhor ainda está para vir!

TUPAI, as it is known today is the result of the willingness and entrepreneurship of Joaquim Cruz, based on the determination of his sons (present board of directors in achieve the quality and excellence in processes and products.

The well-known author design and customization, the direct customer service, the quality of the products, the production reaction capacity (We control all the productive process from the design, raw material to the final product), and the investment in new technologies along with a wide range of international partners are attributes/elements that make TUPAI a solid, reliable and sustainable company in the industrial sector.

We are in the national market of industrial fittings and metalworking for more than 40 years. We are also proud for being a company that looks of the future, but which is also concerned with the nowadays environmental and social responsibility.

The relationship with our agents, partners and customers depends on our dedication and daily work. We are a team that continues to develop and we believe that the best is get to come!

## \_ MISSÃO MISSION

Ser uma empresa global que envolve as pessoas e parceiros na busca continua do sucesso.  
Be a global company that involves people and partners in the continuous search of success.

## \_ VALORES VALUES

Confiança, Rigor, Respeito.  
Reliability, Rigor, Respect.

# ÍNDICE | INDEX

## 1. – PUXADORES INTERIOR INTERIOR HANDLES 013



5S Line	015
Swarovski Line	021
Physical Vapor Deposition	025
All In 1 Line	029
Round Line	041
Rosetas   Roses	045
Botões Wc   WC Buttons	051

## 2. – DOBRADIÇAS HINGES 055



Mola   Spring	056
Invisível   Invisible	056
Técnica & Pivotante   Technique & Pivot	057
Interior/Exterior	057

## 3. – FECHADURAS LOCKS 061



Fechadura Segurança   Security Lock	062
Cilindro Europeu (BB, WC, Passagem)   European Cylinder (BB, WC, Passage)	062
Portas De Correr   Sliding Doors	063
Cilindro   Cylinder	063

## 4. – ACESSÓRIOS DE HABITAÇÃO HOUSING ACCESSORIES 065



Batentes   Door Stop	066
----------------------	-----

## 5. – INFORMAÇÕES INFORMATION 069



Certificados   Certificates	070
Iconografia   Iconography	072

INDICE | INDEX

REF.	pag.	REF.	pag.	REF.	pag.	REF.	pag.
115			066	2989			062
801			052	2996			063
806			053	3033 Q			037
808			052	3035 Q			036
1699			066	3045			053
1786			057	3048			047
1795			056	3049			047
1796			056	3094 RE			038
1855			056	3095 5S			017
1921 Q			034	3095 5S Q			017
1965			048	3095 5S Q PVD			026
1966			049	3097 Q			032
1977			042	3097 RE			032
1985			049	3098 Q			031
1998			046	3098 RE			031
1999			047	3098 5S			016
2000			043	3098 5S Q			016
2001			043	3099			038
2002			043	3277/44			022
2002 - 2006			042	3281/55			022
2002 Q			036	4002 5S PVD			027
2008			049	4002 5S Q PVD			026
2009			049	4006 5S			019
2147			053	4006 5S Q			019
2233			042	4007 5S			018
2244			057	4007 5S PVD			027
2260			066	4007 5S Q			018
2261			066	4041			053
2275 Q			030	4040			052
2275 RE			030	4045			048
2617			066	4046			048
2696			063	4048			046
2730 Q			034	4049			046
2732 Q			037	S-916			062
2818			063	S-918			062
2851			063	S-944			063
2975			062	S-966 23mm			063
2976			062	S-980 23mm			062
2979			063				

## ACABAMENTOS | FINISHING



(1) Latão polido brilhante  
Polished brass



(3) Cromado brilhante  
Bright chrome



(14) Niquelado  
Nickel plated



(16) Aço inox satinado  
Satin stainless steel



(36) Niquelado satinado  
Satin nickel



(96) Cromado satinado  
Satin chrome



(58) Aço inox polido  
Polished stainless steel



(141) Titan  
Titan



(142) Niquelado pérola  
Nickel pearl

## PVD Acabamentos | Finishing



(50) Polished brass



(160) Mat Copper



(161) Shinning Copper



(162) Anthracite



(163) Satin Nickel



(164) Bright chrome

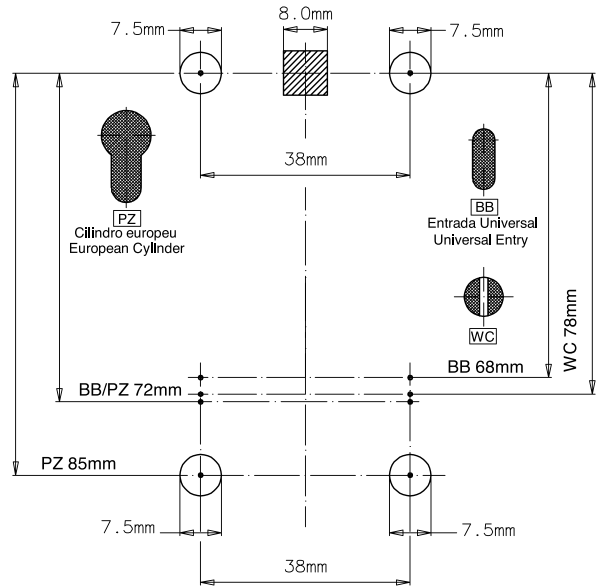
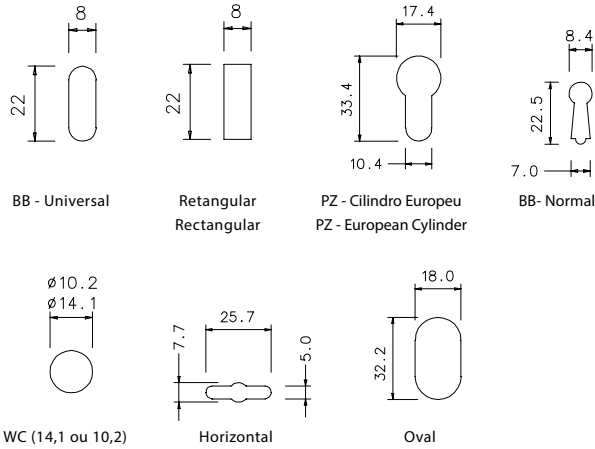
As fotografias apresentadas neste catálogo são apenas exemplificativas dos modelos, podendo os originais apresentar algumas diferenças na cor dos acabamentos e na mecanização.  
The photos presented in this catalogue are only an example of the models, the originals can show some differences in finishing color and in mechanisation.



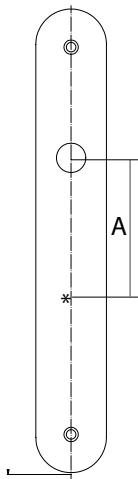


# INFORMAÇÃO TÉCNICA | TECHNICAL INFORMATION

## \_ TIPOS DE ENTRADAS PARA ESPELHOS ENTRY SET TYPES



## \_ POSICIONAMENTO DAS ENTRADAS ENTRIES POSITIONING



\* - Posicionamento das entradas em relação a (A)

Distâncias (A) mais frequentes:

- BB - universal 68mm
- PZ - cilindro europeu 68 / 72 / 85mm
- WC 68 / 78mm
- Normal 68mm

A distância (A) e o tipo de entrada não mencionada será em conformidade com o pedido do cliente.

\* - Entries positioning regarding (A)

- Distances (A):
- BB - universal 68mm
- PZ - european cylinder 68 / 72 / 85mm
- WC 68 / 78mm
- Normal 68mm

Distance (A) and non mentioned entry upon client's request

## \_ MONTAGEM ASSEMBLY

VIDEO Rectangular Line

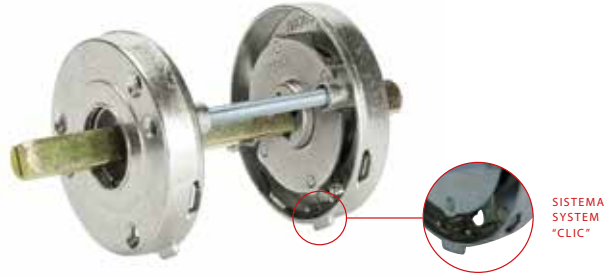


VIDEO Round Line

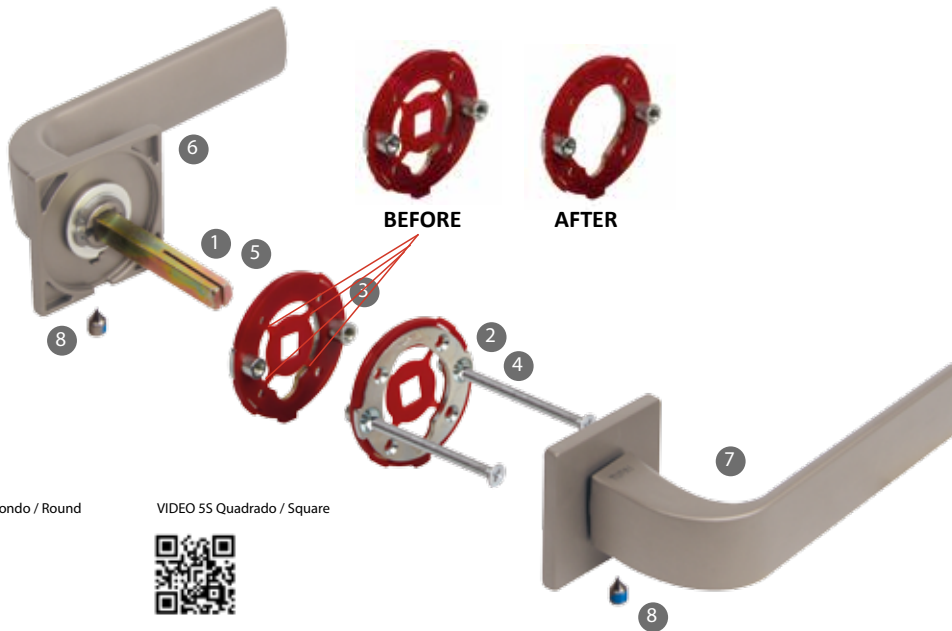


VIDEO Square Line





\_ 5S LINE



VIDEO 5S Redondo / Round



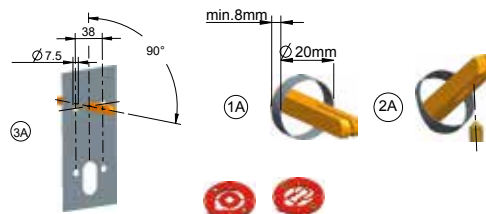
VIDEO 5S Quadrado / Square



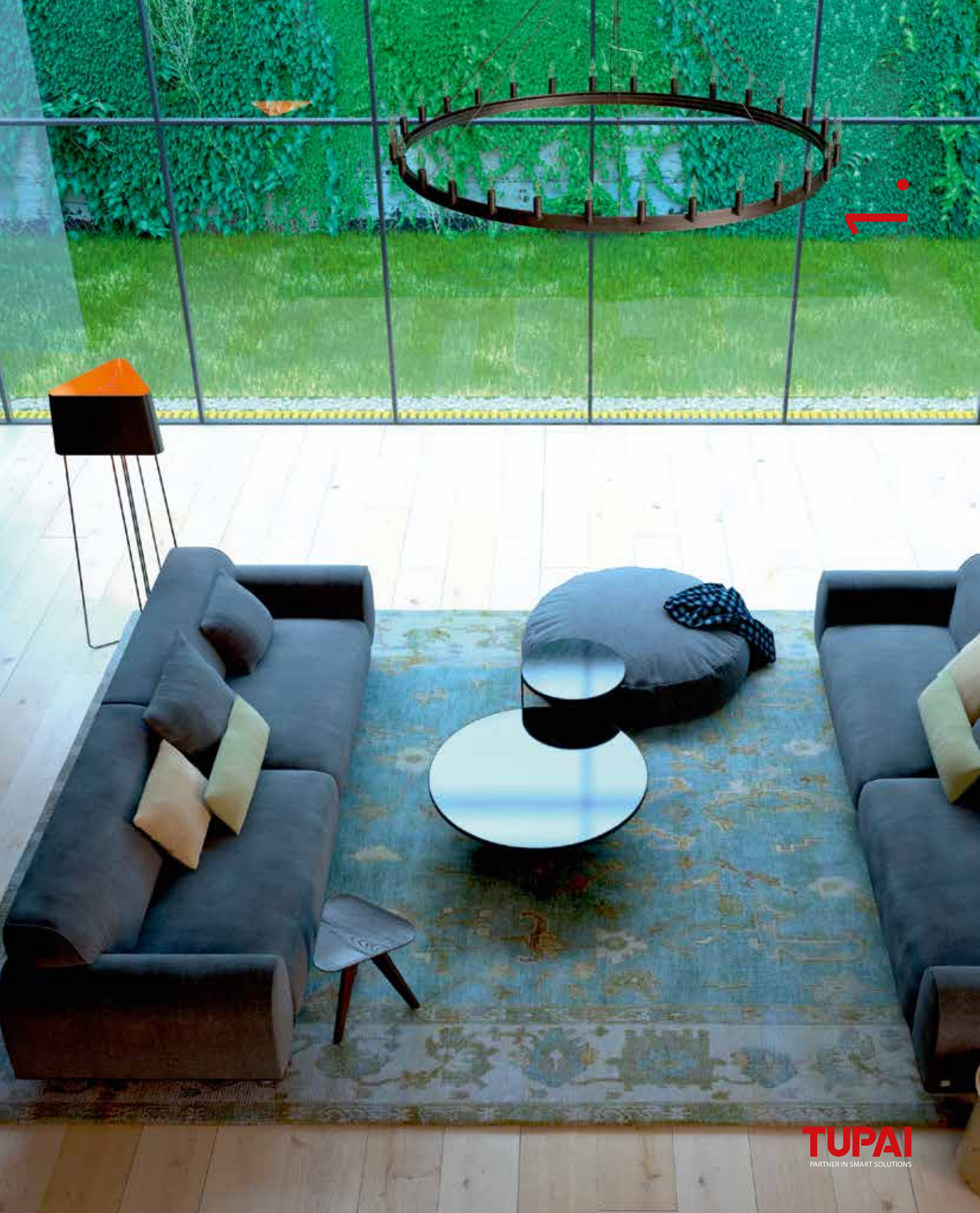
- 1 Colocar o ferro 8mm conforme fig. 2A
- 2 Colocar o adaptador com furos passantes
- 3 Colocar o adaptador com rosca
- 4 Ajustar e rosca os dois parafusos M4
- 5 Partir e limpar o interior quadrado nos dois adaptadores plástico o interior da peça plástica deve ser removido (ver imagem)
- 6 / 7 Aplicar um puxador com o espelho de baixo para cima, ajustar e pressionar de encontro com a porta fazendo o "CLIK"
- 8 Apertar os pernos roscado M6 de encontro ao ferro 8mm

- 1 Set the 8mm square spindle according fig. 2A
- 2 Set the adapter with through holes
- 3 Set the adapter with thread
- 4 Adjust and screw the two M4 screws
- 5 Break and remove inside parts in both plastic adapters  
Break and remove the inside parts in both plastic adapters (see picture)
- 6 / 7 Apply handle with the plate bottom up, adjust and press against the door until you hear "CLIK"
- 8 Screw the M6 threaded pins into the square spindle

Funções da porta | Door drilling



NOTA: Existe opção sem postes.  
NOTE: With or without embedded fittings in the door.





\_ PUXADORES INTERIOR  
INTERIOR HANDLES

5S Line	015
Swarovski Line	021
Physical Vapor Deposition	025
All In 1 Line	029
Round Line	041
Rosetas   Roses	045
Botões Wc   WC Buttons	051

014.

TUPAI, PARTNER IN SMART SOLUTIONS

1.

**TUPAI**  
PARTNER IN SMART SOLUTIONS



\_ PUXADORES INTERIOR  
INTERIOR HANDLES

5S  
LINE



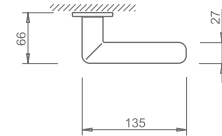
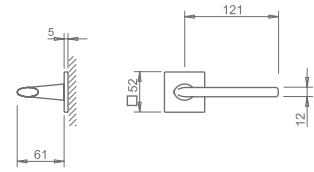
\_ REF. 3098 5S Q



(3) cromado brilhante  
bright chrome

Puxador par. Espelho 5 mm. Fácil encaixe em adaptador metálico com sistema "click". Mola recuperadora reversível. Ferro quadrado de 8x100mm. Fixação da muleta com perno M6 oculto. Equipado com espelho de chave.

Lever set. 5mm plate. Easy to fit into metallic adapter with "click" system. Reversible recuperating spring. 8x100mm square spindle. Handle fixed by a M 6 hidden threaded pin. Equipped with key plate.



(96) cromado satinado  
satin chrome



(141) titan  
titan



(142) níquelado pérola  
nickel pearl

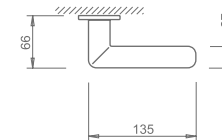
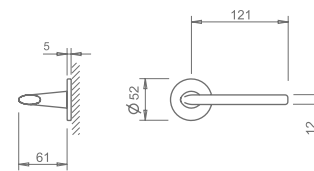
\_ REF. 3098 5S



(141) titan  
titan

Puxador par. Espelho 5mm. Fácil encaixe em adaptador metálico com sistema "click". Mola recuperadora reversível. Ferro quadrado de 8x100mm. Fixação da muleta com perno M6 oculto. Equipado com espelho de chave.

Lever set. 5mm plate Easy to fit into metallic adapter with "click" system. Reversible recuperating spring. 8x100mm square spindle. Handle fixed by a M6 hidden threaded pin. Equipped with key plate.



(3) cromado brilhante  
bright chrome

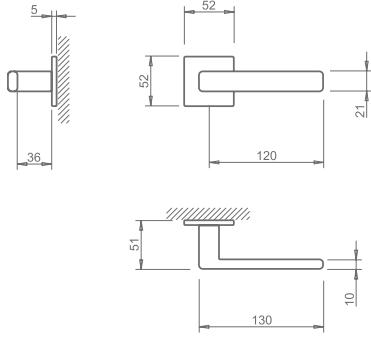


(96) cromado satinado  
satin chrome



(142) níquelado pérola  
nickel pearl





\_ REF. 3095 5S Q



(142) níquelado pérola  
nickel pearl

Puxador par. Espelho 5 mm. Fácil encaixe em adaptador metálico com sistema "click". Mola recuperadora reversível. Ferro quadrado de 8x100mm. Fixação da muleta com perno M6 oculto. Equipado com espelho de chave.

Lever set. 5mm plate Easy to fit into metallic adapter with "click" system. Reversible recuperating spring. 8x100mm square spindle. Handle fixed by a M6 hidden threaded pin. Equipped with key plate.



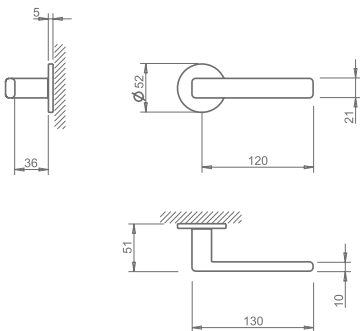
(141) titan  
titan



(3) cromado brilhante  
bright chrome



(96) cromado satinado  
satin chrome



\_ REF. 3095 5S



(96) cromado satinado  
satin chrome

Puxador par. Espelho 5mm. Fácil encaixe em adaptador metálico com sistema "click". Mola recuperadora reversível. Ferro quadrado de 8x100mm. Fixação da muleta com perno M6 oculto. Equipado com espelho de chave.

Lever set. 5mm plate Easy to fit into metallic adapter with "click" s ystem. Reversible recuperating spring. 8x100mm square spindle. Handle fixed by a M6 hidden threaded pin. Equipped with key plate.



(3) cromado brilhante  
bright chrome



(141) titan  
titan



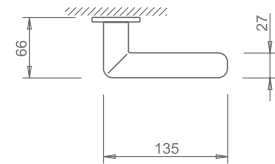
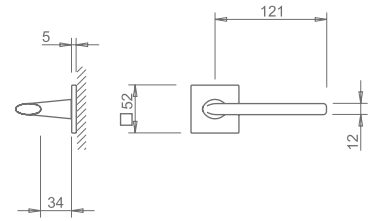
(142) níquelado pérola  
nickel pearl

\_ REF. 4007 5S Q

(96) cromado satinado  
satin chrome

Puxador par. Espelho 5 mm. Fácil encaixe em adaptador metálico com sistema "click". Mola recuperadora reversível. Ferro quadrado de 8x100mm. Fixação da muleta com perno M6 oculto. Equipado com espelho de chave.

Lever set. 5mm plate Easy to fit into metallic adapter with "click" system. Reversible recuperating spring. 8x100mm square spindle. Handle fixed by a M6 hidden threaded pin. Equipped with key plate.

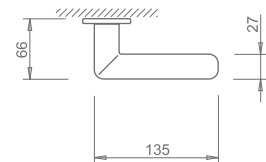
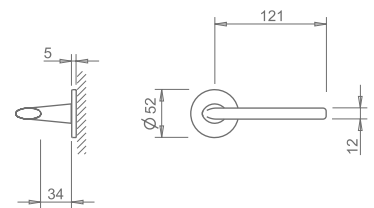
(3) cromado brilhante  
bright chrome(141) titan  
titan(142) níquelado pérola  
nickel pearl

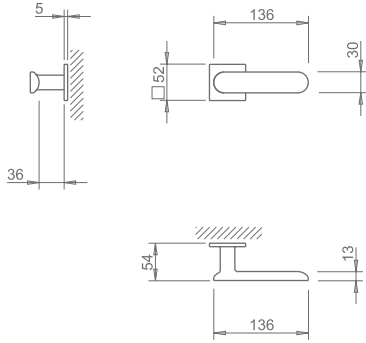
\_ REF. 4007 5S

(142) níquelado pérola  
nickel pearl

Puxador par. Espelho 5mm. Fácil encaixe em adaptador metálico com sistema "click". Mola recuperadora reversível. Ferro quadrado de 8x100mm. Fixação da muleta com perno M6 oculto. Equipado com espelho de chave.

Lever set. 5mm plate Easy to fit into metallic adapter with "click" system. Reversible recuperating spring. 8x100mm square spindle. Handle fixed by a M6 hidden threaded pin. Equipped with key plate.

(3) cromado brilhante  
bright chrome(96) cromado satinado  
satin chrome(141) titan  
titan



REF. 4006 5S Q



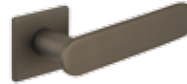
(3) cromado brilhante  
bright chrome

Puxador par. Espelho 5 mm. Fácil encaixe em adaptador metálico com sistema "click". Mola recuperadora reversível. Ferro quadrado de 8x100mm. Fixação da muleta com perno M6 oculto. Equipado com espelho de chave.

Lever set. 5mm plate Easy to fit into metallic adapter with "click" system. Reversible recuperating spring. 8x100mm square spindle. Handle fixed by a M6 hidden threaded pin. Equipped with key plate.



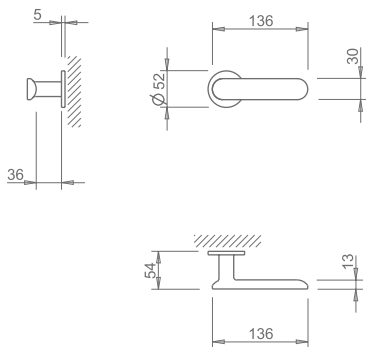
(96) cromado satinado  
satin chrome



(141) titan  
titan



(142) níquelado pérola  
nickel pearl



REF. 4006 5S



(141) titan  
titan

Puxador par. Espelho 5mm. Fácil encaixe em adaptador metálico com sistema "click". Mola recuperadora reversível. Ferro quadrado de 8x100mm. Fixação da muleta com perno M6 oculto. Equipado com espelho de chave.

Lever set. 5mm plate Easy to fit into metallic adapter with "click" system. Reversible recuperating spring. 8x100mm square spindle. Handle fixed by a M6 hidden threaded pin. Equipped with key plate.



(3) cromado brilhante  
bright chrome



(96) cromado satinado  
satin chrome



(142) níquelado pérola  
nickel pearl



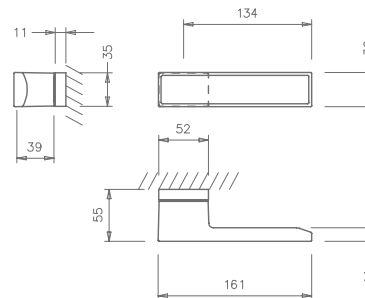


# SWAROVSKI LINE

\_ REF. 3277/44



(96) cromado satinado  
satin chrome



Swarovski/ BIG Line. Puxador par com decoração swarovski. Fácil encaixe em adaptador metálico com sistema "click". Mola recuperadora reversível. Ferro quadrado de 8x100mm. Fixação da muleta com perno M6 oculto. Equipado com espelho de chave.

Swarovski/ BIG Line. Lever set with swarovski decoration. Easy to fit into metallic adapter with "click" system. Reversible recuperating spring. 8x100mm square spindle. Handle fixed by a M6 hidden threaded pin. Equipped with key plate.



(141) titan  
titan

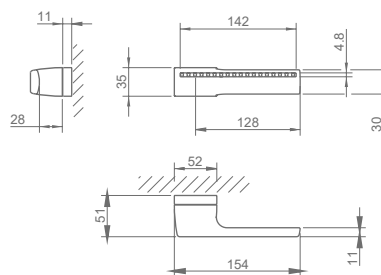


(142) níquelado pérola  
nickel pearl

\_ REF. 3281/55



(96) cromado satinado  
satin chrome



Swarovski/melody Line. Puxador par com decoração swarovski. Fácil encaixe em adaptador metálico com sistema "click". Mola recuperadora reversível. Ferro quadrado de 8x100mm. Fixação da muleta com perno M6 oculto. Equipado com espelho de chave.

Swarovski/melody Line. Lever set with swarovski decoration. Easy to fit into metallic adapter with "click" system. Reversible recuperating spring. 8x100mm square spindle. Handle fixed by a M6 hidden threaded pin. Equipped with key plate.



(141) titan  
titan



(142) níquelado pérola  
nickel pearl

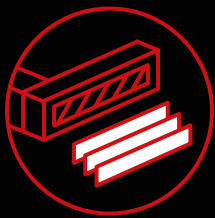
BIGLINE

miniBIGLINE

MELODYLINE

VERSATILELINE

PUXADORES INTERIOR | INTERIOR HANDLES



ESCOLHA UM DOS SEGUINTESMODELOS  
E PERSONALIZE AO SEU GOSTO

CHOOSE ONE OF THE FOLLOWING MODELS AND  
COSTUMIZE AS YOU WISH





# PHISICAL VAPOR DEPOSITION

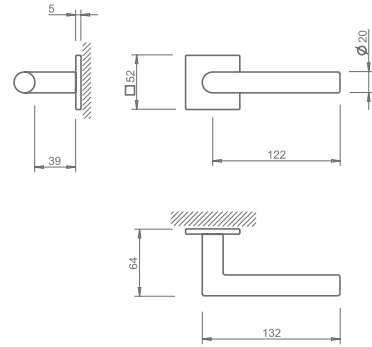
\_ REF. 3095 5S Q



(160) PVD Mat Copper

Puxador par. Espelho 5 mm. Fácil encaixe em adaptador metálico com sistema "click". Mola recuperadora reversível. Ferro quadrado de 8x100mm. Fixação da muleta com perno M6 oculto. Equipado com espelho de chave.

Lever set. 5mm plate Easy to fit into metallic adapter with "click" system. Reversible recuperating spring. 8x100mm square spindle. Handle fixed by a M6 hidden threaded pin. Equipped with key plate.



(161) PVD Shinning Copper



(164) PVD Bright chrome

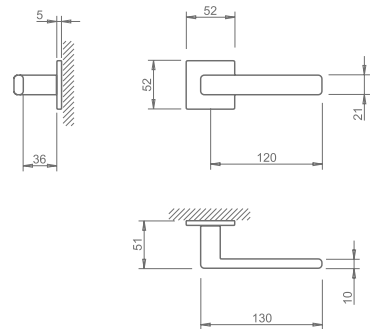
\_ REF. 4002 5S Q



(164) PVD Bright chrome

Puxador par. Espelho 5 mm. Fácil encaixe em adaptador metálico com sistema "click". Mola recuperadora reversível. Ferro quadrado de 8x100mm. Fixação da muleta com perno M6 oculto. Equipado com espelho de chave.

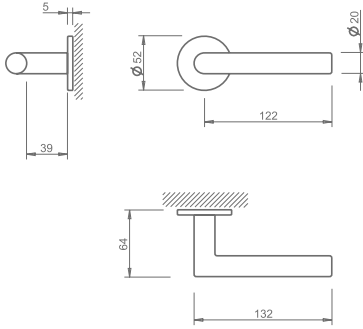
Lever set. 5mm plate Easy to fit into metallic adapter with "click" system. Reversible recuperating spring. 8x100mm square spindle. Handle fixed by a M6 hidden threaded pin. Equipped with key plate.



(160) PVD Mat Copper



(161) PVD Shinning Copper



\_ REF. 4002 5S



(164) PVD Bright chrome

Puxador par. Espelho 5 mm. Fácil encaixe em adaptador metálico com sistema "click". Mola recuperadora reversível. Ferro quadrado de 8x100mm. Fixação da muleta com perno M6 oculto. Equipado com espelho de chave.

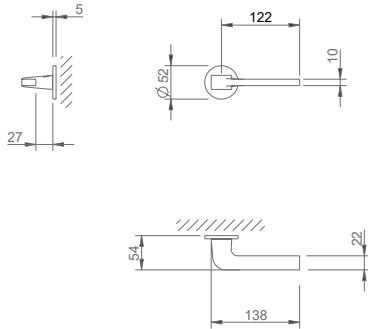
Lever set. 5mm plate Easy to fit into metallic adapter with "click" system. Reversible recuperating spring. 8x100mm square spindle. Handle fixed by a M6 hidden threaded pin. Equipped with key plate.



(160) PVD Mat Copper



(161) PVD Shinning Copper



\_ REF. 4007 5S



(161) PVD Shinning Copper

Puxador par. Espelho 5 mm. Fácil encaixe em adaptador metálico com sistema "click". Mola recuperadora reversível. Ferro quadrado de 8x100mm. Fixação da muleta com perno M6 oculto. Equipado com espelho de chave.

Lever set. 5mm plate Easy to fit into metallic adapter with "click" system. Reversible recuperating spring. 8x100mm square spindle. Handle fixed by a M6 hidden threaded pin. Equipped with key plate.



(160) PVD Mat Copper



(164) PVD Bright chrome



ALL IN 1  
LINE

## \_ REF. 2275 Q



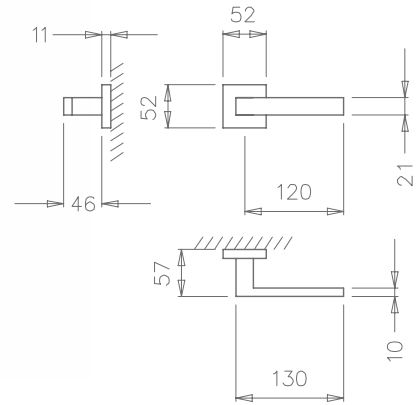
(03) disponível em cromado brilhante  
bright chrome available



(141) titan  
titan

Puxador par. Espelho quadrado de 52mm. Fácil encaixe em adaptador metálico com sistema "click". Mola recuperadora reversível. Ferro quadrado de 8x100mm. Fixação da muleta por perno roscado M6 oculto. Equipado com espelho.

Lever set. 52mm square plate. Easy to fit into metallic adapter with "click" system. Reversible recuperating spring. 8x100mm square spindle. Handle fixed by a M6 hidden threaded pin. Equipped with key plate.



(96) cromado satinado  
satin chrome

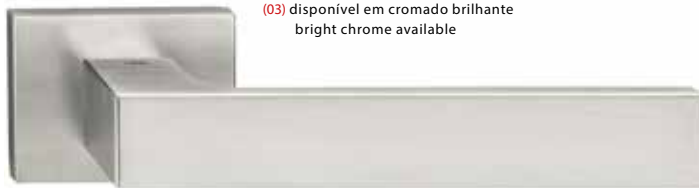


(142) níquelado pérola  
nickel pearl

## \_ REF. 2275 RE



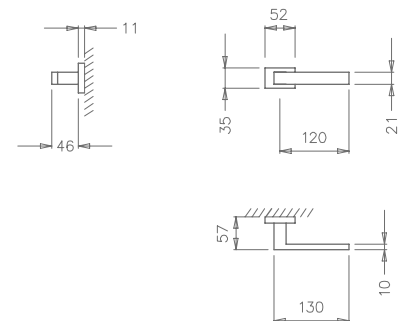
(03) disponível em cromado brilhante  
bright chrome available



(96) cromado satinado  
satin chrome

Puxador par. Espelho retangular de 52mm. Fácil encaixe em adaptador metálico com sistema "click". Mola recuperadora reversível. Ferro quadrado de 8x100mm. Fixação da muleta por perno roscado M6 oculto. Equipado com espelho.

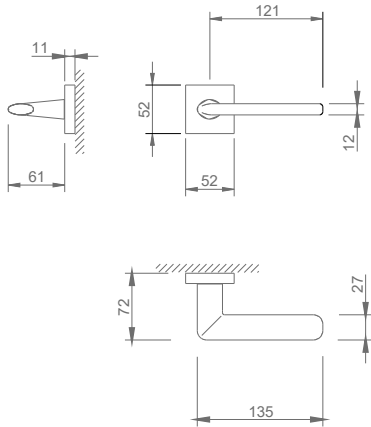
Lever set. 52mm rectangular plate. Easy to fit into metallic adapter with "click" system. Reversible recuperating spring. 8x100mm square spindle. Handle fixed by a M6 hidden threaded pin. Equipped with key plate.



(141) titan  
titan



(142) níquelado pérola  
nickel pearl



REF. 3098 Q



(3) cromado brilhante  
bright chrome

Puxador par. Espelho quadrado de 52mm. Fácil encaixe em adaptador metálico com sistema "click". Mola recuperadora reversível. Ferro quadrado de 8x100mm. Fixação da muleta por perno roscado M6 oculto. Equipado com espelho.

Lever set. 52mm square plate. Easy to fit into metallic adapter with "click" system. Reversible recuperating spring. 8x100mm square spindle. Handle fixed by a M6 hidden threaded pin. Equipped with key plate.



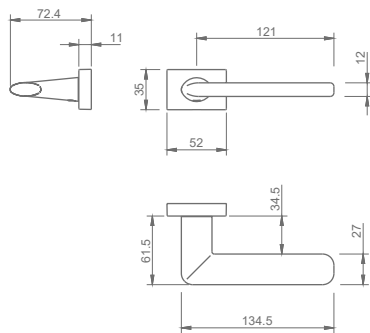
(96) cromado satinado  
satin chrome



(141) titan  
titan



(142) níquelado pérola  
nickel pearl



REF. 3098 RE



(3) cromado brilhante  
bright chrome

Eliptica Line. Puxador par. Espelho retangular de 52mm. Fácil encaixe em adaptador metálico com sistema "click". Mola recuperadora reversível. Ferro quadrado de 8x100mm. Fixação da muleta por perno roscado M6 oculto. Equipado com espelho.

Elliptical Line . Lever set. 52mm rectangular plate. Easy to fit into metallic adapter with "click" system. Reversible recuperating spring. 8x100mm square spindle. Handle fixed by a M6 hidden threaded pin. Equipped with key plate.



(96) cromado satinado  
satin chrome



(141) titan  
titan



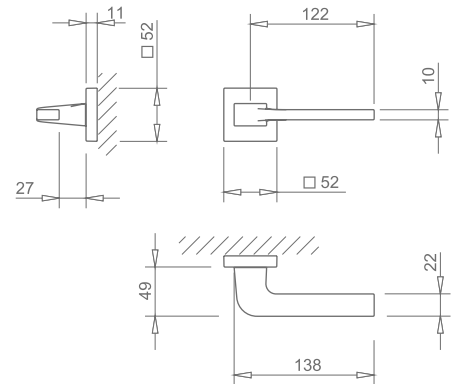
(142) níquelado pérola  
nickel pearl

## \_ REF. 3097 Q

(3) cromado brilhante  
bright chrome

Curva Line. Puxador par. Espelho quadrado de 52mm. Fácil encaixe em adaptador metálico com sistema "click". Mola recuperadora reversível. Ferro quadrado de 8x100mm. Fixação da muleta por perno roscado M6 oculto. Equipado com espelho.

Curva Line. Lever set. 52mm square plate. Easy to fit into metallic adapter with "click" system. Reversible recuperating spring. 8x100mm square spindle. Handle fixed by a M6 hidden threaded pin. Equipped with key plate.

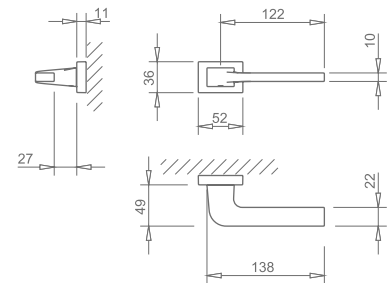
(96) cromado satinado  
satin chrome(141) titan  
titan(142) niquelado pérola  
nickel pearl

## \_ REF. 3097 RE

(3) cromado brilhante  
bright chrome

Curva Line. Puxador par. Espelho retangular de 52mm. Fácil encaixe em adaptador metálico com sistema "click". Mola recuperadora reversível. Ferro quadrado de 8x100mm. Fixação da muleta por perno roscado M6 oculto. Equipado com espelho.

Curva Line. Lever set. 52mm rectangular plate. Easy to fit into metallic adapter with "click" system. Reversible recuperating spring. 8x100mm square spindle. Handle fixed by a M6 hidden threaded pin. Equipped with key plate.

(96) cromado satinado  
satin chrome(141) titan  
titan(142) niquelado pérola  
nickel pearl





\_ REF. 3097 RE - (142)

REF. 1921 Q



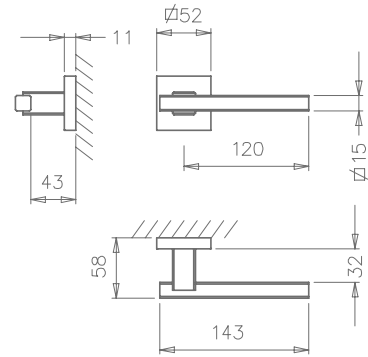
(03) disponível em cromado brilhante  
bright chrome available



(36) niquelado satinado  
satin nickel

Puxador par. Espelho quadrado de 52mm. Fácil encaixe em adaptador metálico com sistema "click". Mola recuperadora reversível. Ferro quadrado de 8x100mm. Fixação da muleta por perno roscado M6 oculto. Equipado com espelho

Lever set. 52mm square plate. Easy to fit into metallic adapter with "click" system. Reversible recuperating spring. 8x100mm square spindle. Handle fixed by a M6 hidden threaded pin. Equipped with key plate.



(96) cromado satinado  
satin chrome



(141) titan  
titan



(142) niquelado pérola  
nickel pearl

REF. 2730 Q



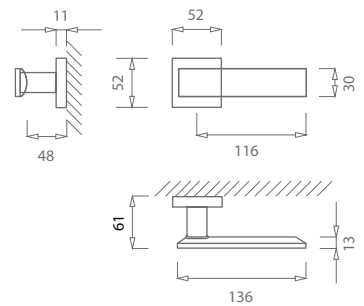
(03) disponível em cromado brilhante  
bright chrome available



(142) niquelado pérola  
nickel pearl

Puxador par. Espelho quadrado de 52mm. Fácil encaixe em adaptador metálico com sistema "click". Mola recuperadora reversível. Ferro quadrado de 8x100mm. Fixação da muleta por perno roscado M6 oculto. Equipado com espelho.

Lever set. 52mm square plate. Easy to fit into metallic adapter with "click" system. Reversible recuperating spring. 8x100mm square spindle. Handle fixed by a M6 hidden threaded pin. Equipped with key plate.



(36) niquelado satinado  
satin nickel



(96) cromado satinado  
satin chrome



(141) titan  
titan



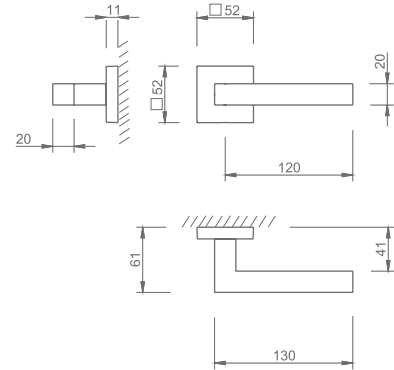
\_ REF. 1921 Q - (96)

REF. 3035 Q

(16) aço inox satinado  
satin stainless steel

Puxador par. Espelho quadrado de 52mm. Fácil encaixe em adaptador metálico com sistema "click". Mola recuperadora reversível. Ferro quadrado de 8x100mm. Fixação da muleta por perno roscado M6 oculto. Equipado com espelho

Lever set. 52mm square plate. Easy to fit into metallic adapter with "click" system. Reversible recuperating spring. 8x100mm square spindle. Handle fixed by a M6 hidden threaded pin. Equipped with key plate.

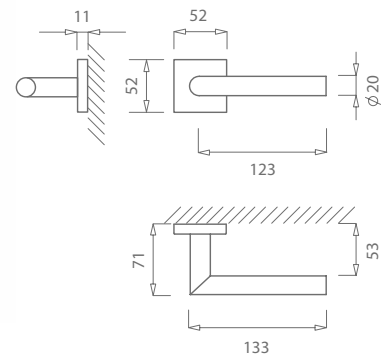


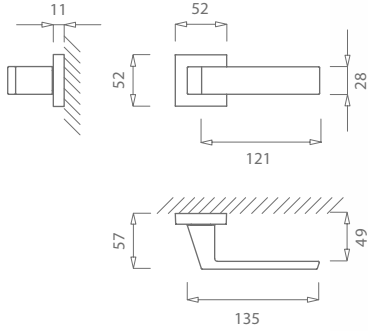
REF. 2002 Q

(16) aço inox satinado  
satin stainless steel

Puxador par. Espelho quadrado de 52mm. Fácil encaixe em adaptador metálico com sistema "click". Mola recuperadora reversível. Ferro quadrado de 8x100mm. Fixação da muleta por perno roscado M6 oculto. Equipado com espelho de chave.

Lever set. 52mm square plate. Easy to fit into metallic adapter with "click" system. Reversible recuperating spring. 8x100mm square spindle. Handle fixed by a M6 hidden threaded pin. Equipped with key plate.

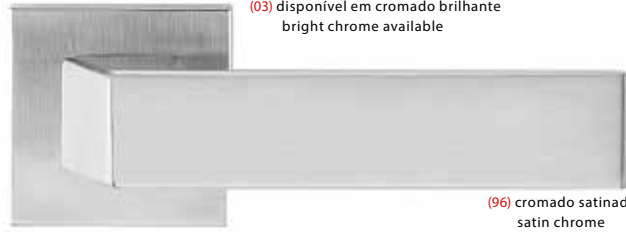
(58) aço inox polido  
polished stainless steel



\_ REF. 3033 Q



(03) disponível em cromado brilhante  
bright chrome available



(96) cromado satinado  
satin chrome

Puxador par. Espelho quadrado de 52mm. Fácil encaixe em adaptador metálico com sistema "click". Mola recuperadora reversível. Ferro quadrado de 8x100mm. Fixação da muleta por perno roscado M6 oculto. Equipado com espelho

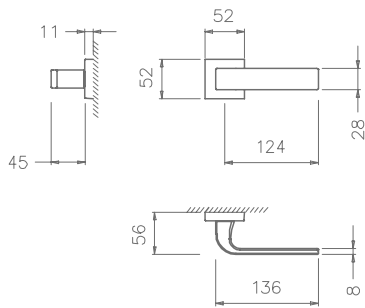
Lever set. 52mm square plate. Easy to fit into metallic adapter with "click" system. Reversible recuperating spring. 8x100mm square spindle. Handle fixed by a M6 hidden threaded pin. Equipped with key plate.



(141) titan  
titan



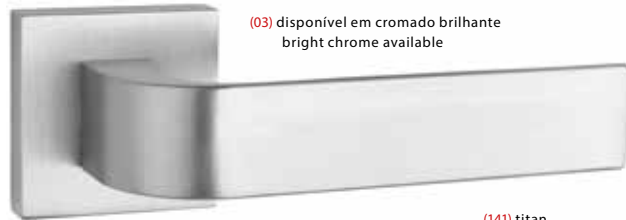
(142) níquelado pérola  
nickel pearl



\_ REF. 2732 Q



(03) disponível em cromado brilhante  
bright chrome available



(141) titan  
titan

Puxador par. Espelho quadrado de 52mm. Fácil encaixe em adaptador metálico com sistema "click". Mola recuperadora reversível. Ferro quadrado de 8x100mm. Fixação da muleta por perno roscado M6 oculto. Equipado com espelho.

Lever set. 52mm square plate. Easy to fit into metallic adapter with "click" system. Reversible recuperating spring. 8x100mm square spindle. Handle fixed by a M6 hidden threaded pin. Equipped with key plate.

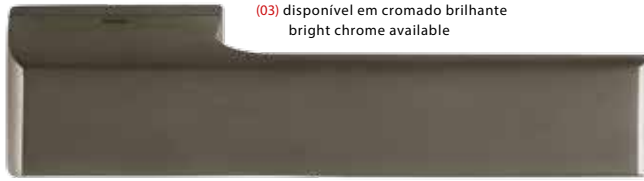


(96) cromado satinado  
satin chrome



(142) níquelado pérola  
nickel pearl

\_ REF. 3099

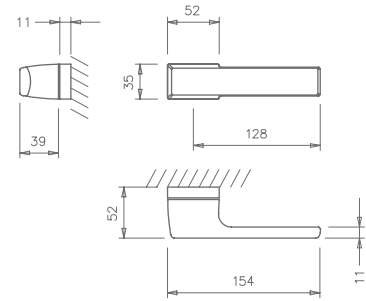


(03) disponível em cromado brilhante  
bright chrome available

(141) titan  
titan

Melody Line. Puxador par. Espelho retangular de 52mm. Fácil encaixe em adaptador metálico com sistema "click". Mola recuperadora reversível. Ferro quadrado de 8x100mm. Fixação da muleta com perno M6 oculto. Equipado com espelho de chave.

Melody Line. Lever set. 52mm rectangular plate. Easy to fit into metallic adapter with "click" system. Reversible recuperating spring. 8x100mm square spindle. Handle fixed by a M6 hidden threaded pin. Equipped with key plate.



(96) cromado satinado  
satin chrome



(142) niquelado pérola  
nickel pearl

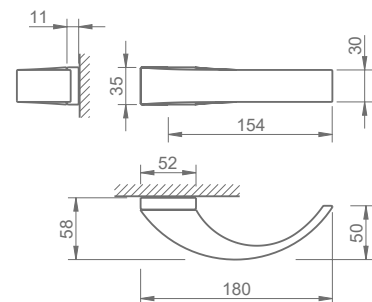
\_ REF. 3094 RE



(3) cromado brilhante  
bright chrome

Puxador par. Espelho retangular de 52mm. Fácil encaixe em adaptador metálico com sistema "click". Mola recuperadora reversível. Ferro quadrado de 8x100mm. Fixação da muleta por perno roscado M6 oculto. Equipado com espelho

Lever set. 52mm rectangular plate. Easy to fit into metallic adapter with "click" system. Reversible recuperating spring. 8x100mm square spindle. Handle fixed by a M6 hidden threaded pin. Equipped with key plate.



(96) cromado satinado  
satin chrome



(142) niquelado pérola  
nickel pearl



(141) titan  
titan



\_ REF.3099- (141)

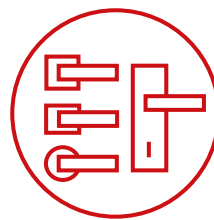


\_ REF. 294 - (36)





## ROUND LINE



Puxador pode ser  
aplicado com espelho:  
quadrado, rectangular,  
redondo e ao alto

Handle can be applied  
in square, rectangular

REF. 1977



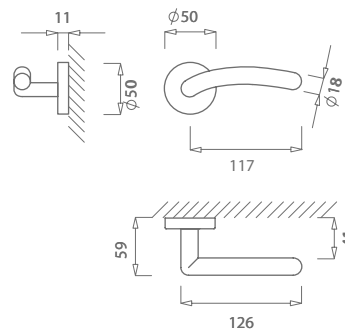
(01) disponível em latão polido brilhante  
polished brass available



(3) cromado brilhante  
bright chrome

Puxador par. Rosetas Ø52mm. Fácil encaixe em adaptador plástico. Mola recuperadora reversível. Ferro quadrado de 8x100mm. Fixação da muleta por perno roscado M6 oculto. Equipado com espelho de chave.

Lever set. Roses Ø52mm. Easy to fit into metallic adapter with "click" system. Reversible recuperating spring. 8x100mm square spindle. Handle fixed by a M6 hidden threaded pin. Equipped with key plate.



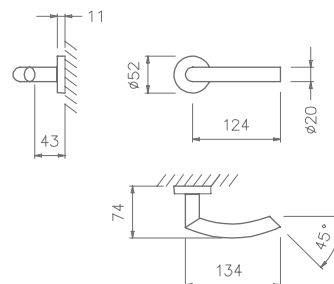
REF. 2233



(16) aço inox satinado  
satin stainless steel

Puxador par. Rosetas Ø52mm. Fácil encaixe em adaptador metálico ou plástico. Mola recuperadora reversível. Ferro quadrado de 8x100mm. Fixação da muleta por perno roscado M6 oculto.

Lever set. Roses Ø52mm. Easy to fit into metallic or plastic adapter. Reversible recuperating spring. 8x100mm square spindle. Handle fixed by a M6 hidden threaded pin.



REF. 2002-2006 (CONJUNTO PARA EXTERIOR | EXTERIOR SET)



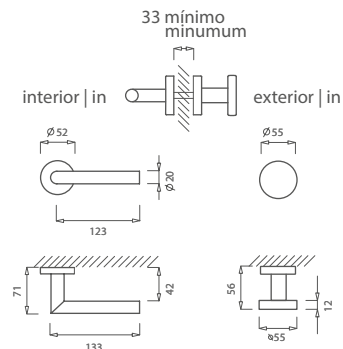
FIXO | FIXED

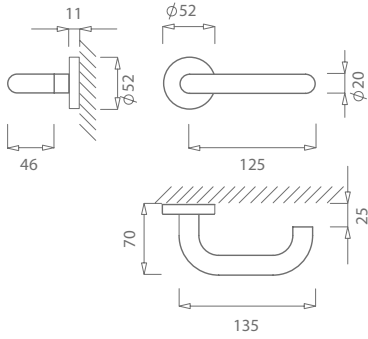
MÓVEL | FLEXIBLE

(16) aço inox satinado  
satin stainless steel

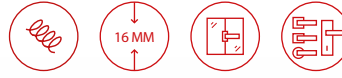
Conjunto com: Ref. 2006 - punho fixo. Ref. 2002 - muleta. Pode ter o puxador ref. 2006 no exterior, fixo, e a muleta ref. 2002 no interior. Equipado com espelho de chave. Ref. 2006 - muleta fixa.

Set including: Ref. 2006 - knob fixed. Ref. 2002 - lever. Can have the knob ref. 2006 outside, fixed, and handle ref. 2002 inside the door. Equipped with key plate. Ref. 2006 - knob fixed.





REF. 2000



(58) aço inox polido  
polished stainless steel

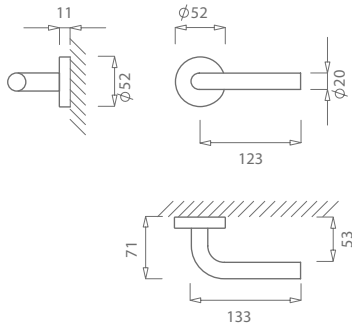
Puxador par. Rosetas Ø52mm. Fácil encaixe em adaptador metálico ou plástico. Mola recuperadora reversível. Ferro quadrado de 8x100mm. Fixação da muleta por perno roscado M6 oculto. Ref. 2010 - fecho de janela.

Lever set. Roses Ø52mm. Easy to fit into metallic or plastic adapter. Reversible recuperating spring. 8x100mm square spindle. Handle fixed by a M6 hidden threaded pin. Ref. 2010 - window handle.



(16) aço inox satinado  
satin stainless steel

REF. 2001



(16) aço inox satinado  
satin stainless steel

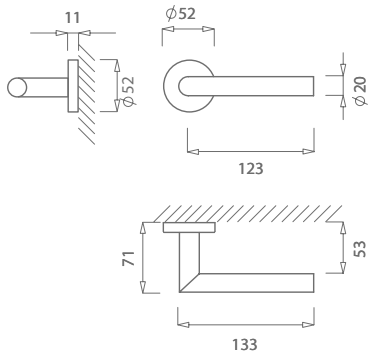
Puxador par. Rosetas Ø52mm. Fácil encaixe em adaptador metálico ou plástico. Mola recuperadora reversível. Ferro quadrado de 8x100mm. Fixação da muleta por perno roscado M6 oculto. Ref. 2011 - fecho de janela.

Lever set. Roses Ø52mm. Easy to fit into metallic or plastic adapter. Reversible recuperating spring. 8x100mm square spindle. Handle fixed by a M6 hidden threaded pin. Ref. 2011 - window handle.



(58) aço inox polido  
polished stainless steel

REF. 2002



(16) aço inox satinado  
satin stainless steel

Puxador par. Rosetas Ø52mm. Fácil encaixe em adaptador metálico ou plástico. Mola recuperadora reversível. Ferro quadrado de 8x100mm. Fixação da muleta por perno roscado M6 oculto. Ref. 2012 - fecho de janela.

Lever set. Roses Ø52mm. Easy to fit into metallic or plastic adapter. Reversible recuperating spring. 8x100mm square spindle. Handle fixed by a M6 hidden threaded pin. Ref. 2012 - window handle.



(58) aço inox polido  
polished stainless steel



# ROSETAS

ROSES



REF. 4048



disponível / available  
 (03) cromado brilhante / bright chrome  
 (164) PVD cromado brilhante / PVD bright chrome



(96) cromado satinado  
 satin chrome



(141) titan  
 titan



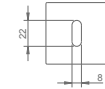
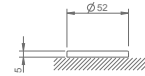
(142) niquelado pérola  
 nickel pearl



(160) PVD Mat Copper



(161) PVD Shinning Copper



Espelho de chave par quadrado 52mm. Entrada universal.

Square entry set 52mm. Universal en

REF. 4049



disponível / available  
 (03) cromado brilhante / bright chrome  
 (164) PVD cromado brilhante / PVD bright chrome



(96) cromado satinado  
 satin chrome



(141) titan  
 titan



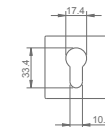
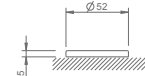
(142) niquelado pérola  
 nickel pearl



(160) PVD Mat Copper



(161) PVD Shinning Copper



Espelho de chave par quadrado 52mm. Entrada cilindro europeu.

Square entry set 52mm. European cylinder entry.

REF. 1998

(03) disponível em cromado brilhante  
 bright chrome available



(142) niquelado pérola  
 nickel pearl



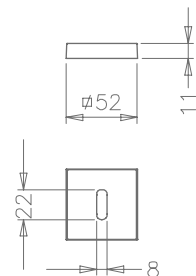
(36) niquelado satinado  
 satin nickel



(96) cromado satinado  
 satin chrome

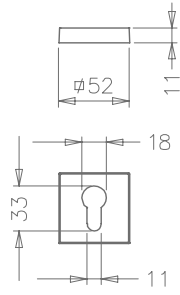


(141) titan  
 titan



Espelho de chave par quadrado 52mm. Adaptador metálico com sistema "click". Roseta de fácil encaixe. Entrada universal.

Entry set 52mm. Metallic adapter with "click" system. Rose easy to fit. Horizontal entry.



(96) cromado satinado  
satin chrome



(141) titan  
titan



(142) níquelado pérola  
nickel pearl

(03) disponível em cromado brilhante  
bright chrome available

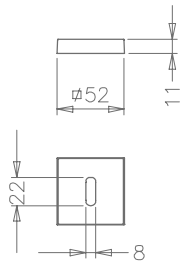
\_ REF. 1999



(36) níquelado satinado  
satin nickel

Espelho de chave par quadrado 52mm. Adaptador metálico com sistema "click". Roseta de fácil encaixe. Entrada universal.

Entry set 52mm. Metallic adapter with "click" system. Rose easy to fit. Horizontal entry.



(58) aço inox polido  
polished stainless steel

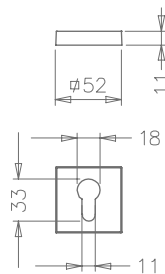


(16) aço inox satinado  
satin stainless steel

\_ REF. 3048

Espelho de chave par quadrado 52mm. Adaptador metálico com sistema "click". Roseta de fácil encaixe. Entrada universal.

Entry set 52mm. Metallic adapter with "click" system. Rose easy to fit. Universal entry.



(58) aço inox polido  
polished stainless steel



(16) aço inox satinado  
satin stainless steel

\_ REF. 3049

Espelho de chave par. Adaptador metálico com sistema "click". Roseta de fácil encaixe. Entrada cilindro europeu.

Entry set 52mm. Metallic adapter with "click" system. Rose easy to fit. European cylinder entry.

REF. 4045



(96) cromado satinado  
satin chrome

Espelho de chave par redondo  
52mm. Entrada universal.

disponível / available  
(03) cromado brilhante / bright chrome  
(164) PVD cromado brilhante / PVD bright chrome



(141) titan  
titan



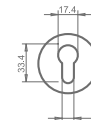
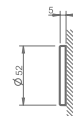
(160) PVD Mat Copper



(142) niquelado pérola  
nickel pearl



(161) PVD Shinning Copper



REF. 4046



(96) cromado satinado  
satin chrome

Espelho de chave par redondo  
52mm. Entrada cilindro europeu.

disponível / available  
(03) cromado brilhante / bright chrome  
(164) PVD cromado brilhante / PVD bright chrome



(141) titan  
titan



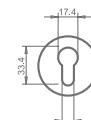
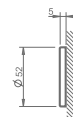
(160) PVD Mat Copper



(142) niquelado pérola  
nickel pearl



(161) PVD Shinning Copper



REF. 1965



(142) niquelado pérola  
nickel pearl

Espelho de chave par Ø52mm.  
Adaptador fixo por parafuso Ø2,9x12mm.  
Espelho exterior de fácil encaixe.  
Entrada universal. Adaptador metálico.

(03) disponível em cromado brilhante  
bright chrome available



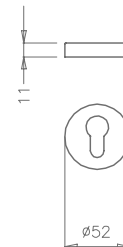
(36) niquelado satinado  
satin nickel



(96) cromado satinado  
satin chrome

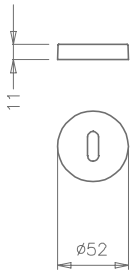


(141) titan  
titan



Key entry Ø52mm. Adapter fixed  
by exterior screws Ø2,9x12mm.  
Outise rose easy fit. European  
cylinder. Metallic adapter.





Espelho de chave par Ø52mm. Adaptador fixo por parafuso Ø2,9x12mm. Espelho exterior de fácil encaixe. Entrada cilindro europeu. Adaptador metálico.

(03) disponível em cromado brilhante bright chrome available

Key entry Ø52mm. Adapter fixed by exterior screws Ø2,9x12mm. Outise rose easy fit. European cylinder. Metallic adapter.

\_ REF. 1966



(96) cromado satinado satin chrome



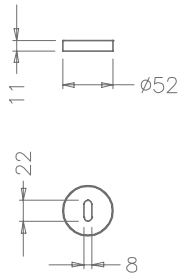
(141) titan titan



(142) niquelado pérola nickel pearl



(36) niquelado satinado satin nickel



Espelho de chave par Ø52mm. Entrada universal. Adaptador metálico ou plástico.

Entry set Ø52mm. Universal entry. Metallic or plastic adapter.

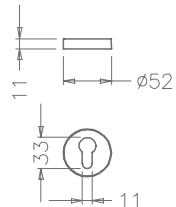
\_ REF. 2008



(58) aço inox polido polished stainless steel



(16) aço inox satinado satin stainless steel



Espelho de chave par Ø52mm. Entrada cilindro europeu. Adaptador metálico ou plástico.

Entry set Ø52mm. European cylinder entry. Metallic or plastic adapter.

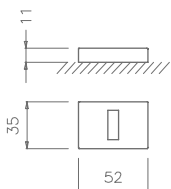
\_ REF. 2009



(58) aço inox polido polished stainless steel



(16) aço inox satinado satin stainless steel



Retangular Line. Espelho de chave par 52mm. Adaptador metálico.

Rectangular Line. Key entry set 52mm. Metallic adapter.

\_ REF. 1985



(96) cromado satinado satin chrome



(142) niquelado pérola nickel pearl



(141) titan titan



(3) cromado brilhante bright chrome

1.





\_ PUXADORES INTERIOR  
INTERIOR HANDLES

# BOTÕES WC

WC BUTTONS

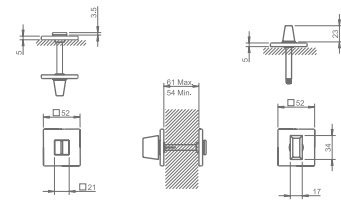
REF. 4040



disponível / available  
 (03) cromado brilhante / bright chrome  
 (164) PVD cromado brilhante / PVD bright chrome

Conjunto de Botão para WC. Espelho quadrado 52mm. Dispositivo exterior de emergência. Ferro quadrado 6 mm.

WC button set. 52mm square plate. Exterior emergency system. 6 mm square spindle.



(96) cromado satinado  
 satin chrome



(141) titan  
 titan



(142) niquelado pérola  
 nickel pearl

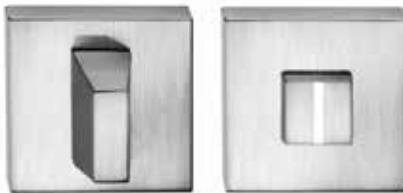


(160) PVD Mat Copper



(161) PVD Shinning Copper

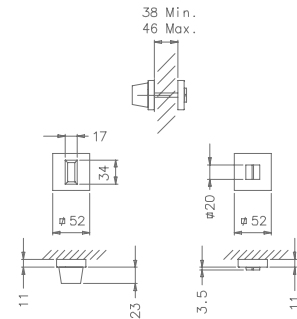
REF. 801



disponível / available  
 (03) cromado brilhante / bright chrome  
 (36) niquelado satinado / satin nickel

Conjunto de Botão para WC. Espelho quadrado 52mm. Dispositivo exterior de emergência. Ferro quadrado 6 mm. Adaptador metálico.

WC button set. 52mm square plate. Exterior emergency system. 6 mm square spindle. Metallic adapter.



(96) cromado satinado  
 satin chrome

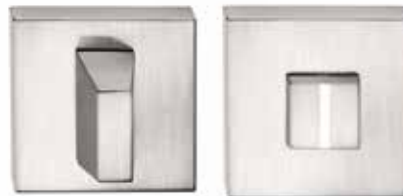


(141) titan  
 titan



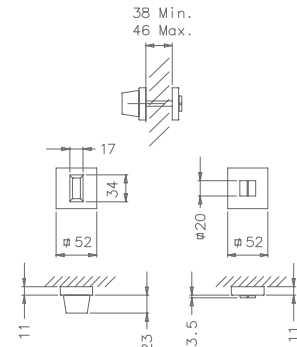
(142) niquelado pérola  
 nickel pearl

REF. 808



Conjunto de Botão para WC. Espelho quadrado 52mm. Dispositivo exterior de emergência. Ferro quadrado 6 mm. Adaptador metálico.

WC button set. 52mm square plate. Exterior emergency system. 6 mm square spindle. Metallic adapter.



(16) aço inox satinado  
 satin stainless steel



2.

\_ DOBRADIÇAS  
HINGES

Mola   Spring	056
Invisível   Invisible	056
Técnica & Pivotante   Technique & Pivot	057
Interior/Exterior	057

\_ REF. 1795/1796  
ajuste tridimensional | 3D adjustment

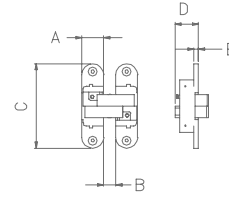
\_ REF. 1795



\_ REF. 1796



(36) niquelado satinado  
satin nickel



1795	29	16	111,5	31	6
1796	23,3	9	95	25,5	4,5

1795	60 kg
1796	40 kg

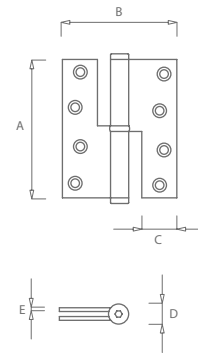
Dobradiça de embutir invisível. Para portas interiores e roupeiros. Adequada para aplicação em portas de madeira. Não é visível com a porta fechada. A dimensão é decidida em função da aplicação pretendida. As dimensões mais usuais são: Porta interior - 3½".

Invisible embed hinge. To inside doors and cabinets. Usually applied in wood doors. Its not visible with the door closed. Its dimensions depends on its application. The more usual dimensions are: inside door - 3½".

\_ REF. 1855  
dupla função | dual function



(16) aço inox satinado  
satin stainless steel



1855	100	73	25	16	2
------	-----	----	----	----	---

20-40kg

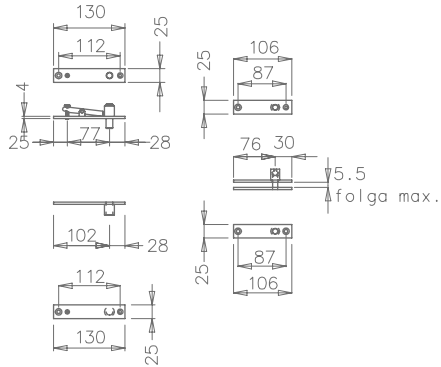
Dobradiça de mola com dupla função para portas de interior - função de articulação de porta; função de regulação de porta, permitindo que a porta volte à sua posição original fechada. Cantos retos.

Spring hinge for inside doors with dual function - door articulation function; door regulation function, allowing the door to return to its original closed position. Straight edges.



Dobradiça pivotante com mola. Tensão regulável. Adequada para portas exteriores e interiores. Mola regulável. Ref. 1847 - cantos retos. Peso de porta recomendado: 100kg.

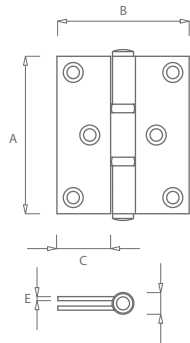
Pivot hinge. Rotation of 360°. Mechanism to remove the top hinge pivot to assemble and disassemble the door. Bottom hinge with a supporting steel sphere. Recommended weight of the door: 100kg.



**REF. 2244**  
pivotante | pivot



(16) aço inox satinado  
satin stainless steel



**REF. 1786**

disponível / available  
(03) cromado brilhante / bright chrome  
(96) cromado satinado / satin chrome  
(141) titan  
(142) niquelado pérola / nickel pearl



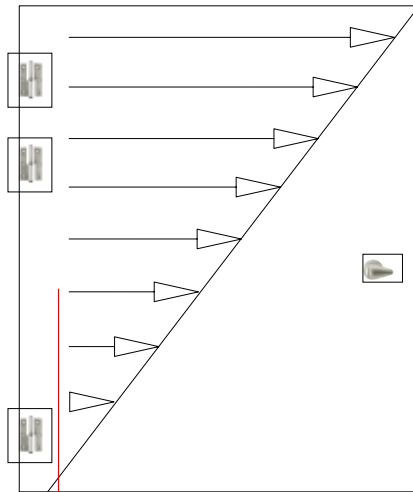
(16) aço inox satinado  
satin stainless steel

Dobradiça para portas interiores; exteriores; roupeiros e outras utilizações afins. Reversível. A dimensão é decidida em função da aplicação. As dimensões mais usuais são: Porta exterior - 4"; Porta interior - 3" e 3½"; Porta de roupeiro - 2½" e 3".

Hinge designed to inside and outside doors, cabinets and so on. Its dimensions depends on its application. The more usual dimensions are: outside door - 4", inside door - 3½", cabinets 2½" e 3".

REF	A	B	C	ØD	E	recomendado recommended
1786	89	63	24	12	2,5	40 kg

## \_ VALORES INDICATIVOS PARA AS DOBRADIÇAS TUPAI INDICATIVE VALUES FOR THE HINGES TUPAI



Esforço radial sobre o fiel da dobradiça de fixação da porta.  
Radial stress on the door hinge hub.



\_ APLICAÇÃO PARA PORTAS EXTERIORES  
APPLICATION IN OUTSIDE DOORS



\_ APLICAÇÃO PARA PORTAS INTERIORES  
APPLICATION IN INSIDE DOORS



\_ APLICAÇÃO EM JANELAS  
APPLICATION IN WINDOWS



ESPESSURA DA MATÉRIA PRIMA  
THICKNESS OF THE RAW MATERIAL

2mm

2,5mm

3mm

3 ½mm

PESO PORTA  
WEIGHT OF THE DOOR

até 20 Kg

até 40 Kg

até 60 Kg

sob consulta | under resquets

TAMANHO DOBRADIÇA  
SIZE OF THE HINGE

85mm

90mm

100mm

sob consulta | under resquets

### DOBRADIÇAS PARA PORTAS EQUIPADAS COM DISPOSITIVOS DE FECHOS AUTÓNOMOS (NP EN 1935 2009)

Os dispositivos de fecho autónomos de portas aumentam a carga sobre as dobradiças das portas assim como a taxa de desgaste.

Para os dispositivos de fecho autónomo sem amortecimento, é normal assumir que a massa efectiva da porta seja 20% superior à massa real da porta. Para dispositivos de fecho com amortecimento o efeito é muito maior, e a massa efectiva da porta é calculada de forma a ser 75% superior.

Portas de madeira equipadas com dispositivos de fecho autónomos deverão ser montadas com pelo menos três dobradiças.

### HINGES FOR DOORS EQUIPPED WITH AUTONOMOUS LOCK DEVICES (NP EN 1935 2009)

The autonomous lock devices of doors increase the weight on the door hinges as well as the wear rate.

For autonomous lock device without damping, (is normal to assume that) the door effective mass is 20% greater than the real door mass.

For locks devices with damping the effect is bigger, and the door effective mass is calculated to be 75% greater. Wooden doors equipped with autonomous lock devices should be assembled with, at least, three hinges.

### MANUTENÇÃO DE DOBRADIÇAS, NOMEADAMENTE AS QUE SÃO MONTADAS EM PORTAS DE CAMINHOS DE EVAÇÃO (NP EN 1935 2009)

É recomendado uma inspecção e manutenção regular das dobradiças. Este ponto é particularmente importante para as dobradiças montadas em portas de camilhos de evacuação.

A manutenção deverá incluir lubrificação de acordo com as recomendações do produtor e as fixações das dobradiças deverão ser reapertadas ou substituídas, caso frouxas. As dobradiças montadas em portas exteriores requerem inspecções mais frequentes do que as montadas em portas interiores devido ao aumento da taxa de corrosão, que é habitual em condições externas.

As portas situadas nos caminhos de evacuação são habitualmente submetidas a uma inspecção sistemática e manutenção periódica para assegurar um correcto funcionamento do dispositivo de emergência ou saída anti-pânico.

### HINGES MAINTENANCE, NAMELY THOSE WHICH ARE ASSEMBLED IN EVACUATION DOORS (NP EN 1935 2009)

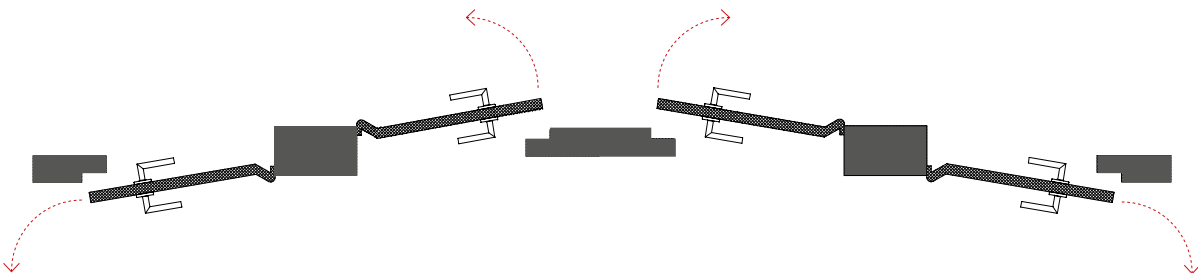
A regular inspection and maintenance of hinges is recommended. This is particularly important for hinges assembled in evacuation doors.

The maintenance should include lubrication according to the producer recommendations, and hinges fixation should be retightened or replaced, in case of looseness. Hinges assembled in outside doors require inspections more frequently than those assembled in inside doors due to the increase of corrosion rate, which is usual in outside conditions.

The evacuation doors are usually submitted to a systematic inspection and periodic maintenance to assure a correct functioning of the emergency device or anti-panic exits.

\_ PUXADORES E DOBRADIÇAS ESQUERDA  
LEFT HANDLES AND HINGES

\_ PUXADORES E DOBRADIÇAS DIREITA  
RIGHT HANDLES AND HINGES



3.

\_ FECHADURAS  
LOCKS

Fechadura Segurança   Security Lock	062
Cilindro Europeu (BB, WC, Passagem)   European Cylinder (BB, WC, Passage)	062
Portas De Correr   Sliding Doors	063
Cilindro   Cylinder	063

- REF. S-980 23mm
- REF. 2989 20mm

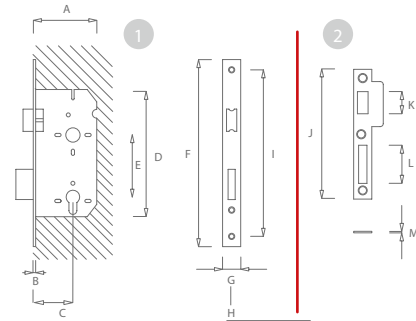
cilindro europeu | cylinder european



Fechadura de cilindro europeu. 55 mm de distância da testa à broca. Língua de duas voltas. Zarelho quadrado de 8mm. Possibilidade de redução para 6,5mm. Testa e chapa testa com cantos retos sob pedido. Disponível com testa 20 - ref. 2989.

Security lock for cylinder european. 55 mm backset spacing. Two turn bolt. 8mm square hub. Possible to be reduce to 6,5mm. Straight strikes under request. Round 20 available: ref.2989.

disponível / available  
 (03) cromado brilhante / bright chrome  
 (141) titan  
 (142) niquelado pérola / nickel pearl



(disponível com testa 20mm - ref. 2989)

REF	A	B	C	D	E	F	G	H	I	J	K	L	M
S-980	90	3	55	160	72	235	23	-	209	170	38	50	1.2

(16) aço inox satinado  
 satin stainless steel

- REF. S-916 23mm
- REF. 2975 20mm

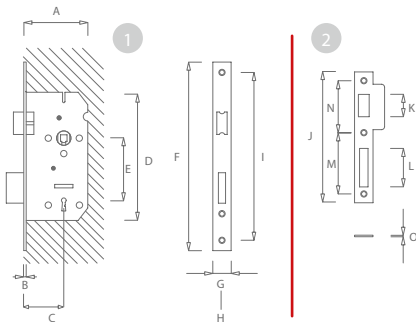
fechadura BB | BB lock



Fechadura com 55 mm de distância da testa à broca. Dois zarelhos. Língua de duas voltas. Zarelho superior quadrado de 8mm. Zarelho inferior quadrado de 6mm. Chapa testa com cantos retos sob pedido. Disponível com testa 20 - ref. 2976.

Lock with 55 mm backset spacing. Two square bolt 8mm superior square hub 6mm inferior square hun. Straight strikes under request. Round 20 available: ref.2976.

disponível / available  
 (03) cromado brilhante / bright chrome  
 (141) titan  
 (142) niquelado pérola / nickel pearl



(disponível com testa 20mm - ref. 2975)

REF	A	B	C	D	E	F	G	H	I	J	K	L	M	N
S-916	90	3	55	160	72	235	23	20	209	170	38	50	77	70

(16) aço inox satinado  
 satin stainless steel

- REF. S-918 23mm
- REF. 2976 20mm

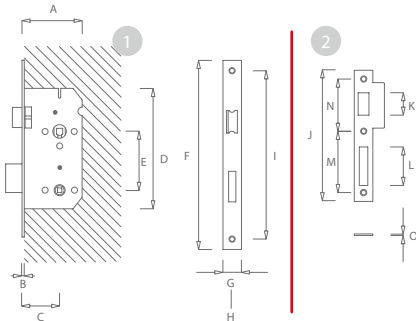
fechadura WC | WC lock



Fechadura com 55 mm de distância da testa à broca. Dois zarelhos. Língua de duas voltas. Zarelho superior quadrado de 8mm. Zarelho inferior quadrado de 6mm. Chapa testa com cantos retos sob pedido. Disponível com testa 20 - ref. 2976.

Lock with 55 mm backset spacing. Two square bolt 8mm superior square hub 6mm inferior square hun. Straight strikes under request. Round 20 available: ref.2976.

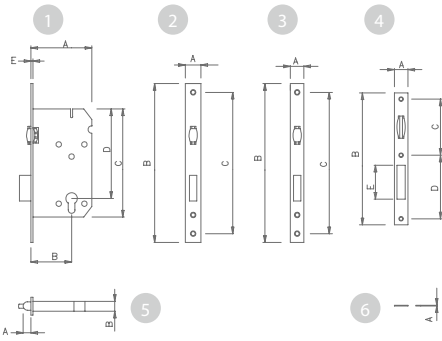
disponível / available  
 (03) cromado brilhante / bright chrome  
 (141) titan  
 (142) niquelado pérola / nickel pearl



(disponível com testa 20mm - ref. 2976)

REF	A	B	C	D	E	F	G	H	I	J	K	L
S-918	90	-	55	160	78	235	23	20	209	170	43	50

(16) aço inox satinado  
 satin stainless steel



**Fechadura de cilindro europeu de rolo.**  
55 mm de distância da testa à broca.  
Sem zarelho. Língua de rolo. Chapa testa com cantos redondos sob pedido. Disponível com testa 20 - ref. 2979.

**European cylinder lock with roller bolt**  
55 mm backset spacing.  
Without hub. Roller bolt. Round strikes under request. Round 20 available: ref.2979.

REF S-966	A	B	C	D	E
1	90	3	55	160	3
2	23	235	209	-	-
3	20	235	209	-	-
4	23	295	83	94	50
5	7,5	14,5	-	-	-
6	1				



disponível / available  
(03) cromado brilhante / bright chrome

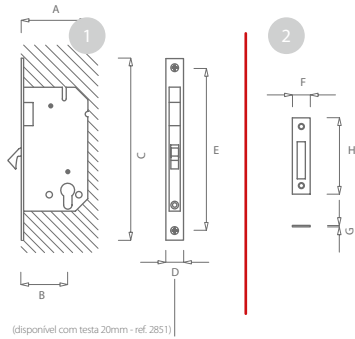
(16) aço inox satinado  
satin stainless steel

REF. S-944 23mm  
REF. 2851 20mm

disponível / available  
(03) cromado brilhante / bright chrome



(16) aço inox satinado  
satin stainless steel



**Fechadura para porta de correr.**  
55 mm de distância da testa à broca. Gancho especial. Entrada cilindro europeu. Dimensão da testa de 23mm. Testa e chapa testa com cantos retos. Disponível com testa 20 - ref. 2851.

**Lock to sliding doors.**  
Lock with 55 mm basket spacing. Close with a special hook. European cylinder lock. Front dimension 23mm. Straight lip strike. Round 20 available: ref.2851

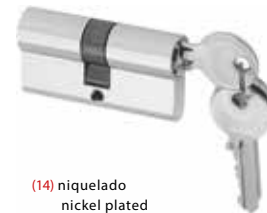
REF	A	B	C	D	E	F	G	H
S-944	86	55	235	23	209	23	1,5	75

(disponível com testa 20mm - ref. 2851)

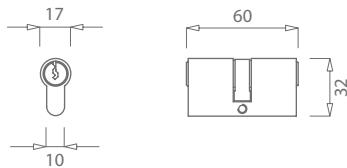
REF. 2996



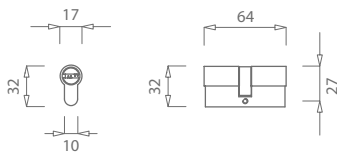
Cylinder for use any locks. With three keys.



(14) niquelado  
nickel plated



**Cilindro aplicável em qualquer fechadura.**  
Com três chaves.



**Cilindro europeu aplicável em qualquer fechadura.**  
Com cinco chaves.

**Cylinder european for use any locks.**  
With five keys.

REF. 2818



(14) niquelado  
nickel plated

4.







\_ ACESSÓRIOS HABITAÇÃO  
HOUSING ACCESSORIES

Batentes | Door Stop

065

REF. 1699



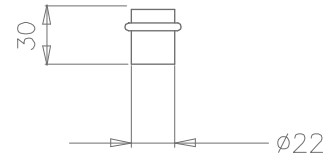
(16) aço inox satinado  
satin stainless steel



(58) aço inox polido  
polished stainless steel

Batente limitador de porta. Com anel batente de borracha. Fixação por espigão roscado duplo M6.

Door stop. With rubber ring. Fixed by a double threaded pin M6.



REF. 115

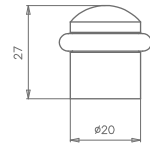


(3) cromado brilhante  
bright chrome

disponível / available  
(96) cromado satinado / bright chrome  
(141) titan  
(142) niquelado pérola / nickel pearl

Batente limitador de porta. Com anel batente de borracha. Fixação por espigão roscado duplo M6x8mm.

Door stop. With rubber ring. Fixed by a double threaded pin M6x8mm.



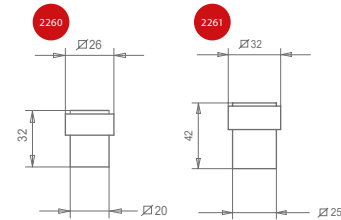
REF. 2260/2261



(16) aço inox satinado  
satin stainless steel

Batente quadrado limitador de porta. Com borracha quadrada. Fixação por espigão roscado duplo M6.

Square door stop. With square rubber. Fixed by a double threaded pin M6.



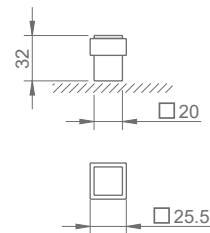
REF. 2617



(3) cromado brilhante  
bright chrome

Batente quadrado limitador de porta. Com borracha quadrada. Fixação por espigão roscado duplo M6.

Square door stop. With square rubber. Fixed by a double threaded pin M6.



(36) niquelado satinado  
satin nickel



(96) cromado satinado  
satin chrome



(141) titan  
titan



(142) niquelado pérola  
nickel pearl

SALA DE  
ESPERA



10.

\_ INFORMAÇÕES  
INFORMATION

Certificados   Certificates	070
Iconografia   Iconography	072

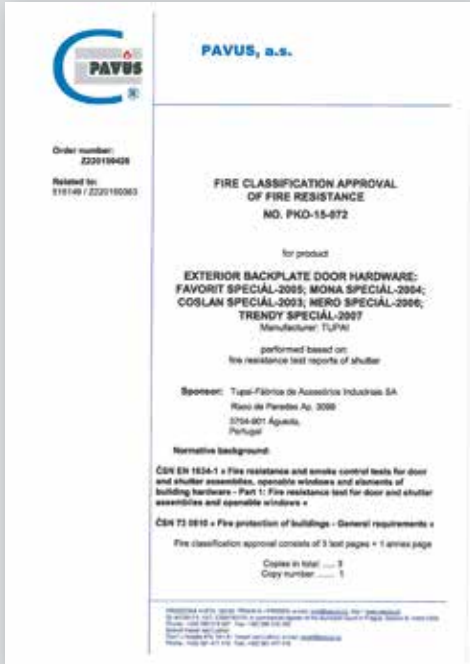
# CERTIFICADOS DE QUALIDADE E AMBIENTE | QUALITY AND ENVIRONMENT CERTIFICATES



\_ ISO 14001



\_ ISO 9001



\_ ANTI FIRE



\_ SWAROVSKI ELEMENTS



\_ CERTIFICATE OF CONFORMITY RESISTANCE CLASS 3

## – ICONOGRAFIA ICONOGRAPHY



Novo produto  
New product



200 000 ciclos de abertura.  
200 000 opening cycles.



Produto personalizável ("personalize ao seu gosto").  
Customizable product ("personalize as you wish").



Para portas de correr.  
To sliding doors.



Mostrador "livre/ocupado".  
"Free/occupied" indicator.



Número de chaves.  
Number of keys.



Puxador pode ser aplicado com espelho:  
quadrado, rectangular, redondo e a o alto  
handle can be applied in round,



Modelo Redondo.  
Round model.



Disponível fecho janela.  
Available window handle.



Modelo quadrado.  
Square model.



Com mola.  
With spring.



Modelo rectangular.  
Rectangular model.





# TUPAI®

RASO DE PAREDES AP. 3099  
3754-901 ÁGUEDA, PORTUGAL  
GPS N 40.585824 - W 8.465514

TEL. +351 234 612 600  
FAX +351 234 601 295

TUPAI @TUPAI.PT  
WWW.TUPAI.PT



DMKT 2017

COMPETE  
2020

PORTUGAL  
2020



UNIÃO EUROPEIA  
Fundos Europeus Estruturais  
e de Investimento